



Klub Integracji Rodzinno-Sąsiedzkiej



W tym tekście przeczytasz najważniejsze informacje o Klubie Integracji Rodzinno-Sąsiedzkiej, w skrócie Klubie.



Czym jest Klub?

Klub działa w ramach Stowarzyszenia Przymierze Rodzin.

To miejsce spotkań dla wszystkich, którzy zajmują się wychowaniem dzieci.

Pomagamy im w trudnościach, żeby odkryli jak wspaniale jest być rodzicami.



Co robimy?

Organizujemy spotkania i warsztaty dla Mam, Tatusiów, Opiekunów i Dzieci.

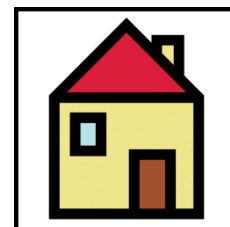
Dajemy przestrzeń, w której dzieci mogą przez wspólną zabawę twórczo się rozwijać.

Rodzice i Opiekunowie mogą porozmawiać i dowiedzieć się więcej o wychowaniu.



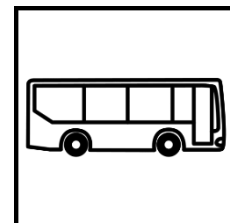
Adres:

ul. Walerego Sławka 2, 02-495 Warszawa Ursus

**Wskazówki dojazdu:**

najbliższy przystanek autobusowy: Szancera

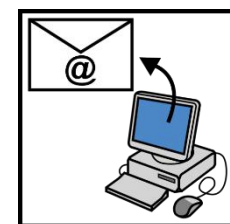
autobusy: 517, 191, 129

**Kontakt:**

Tel: 604 184 134



mail: klubirs@gmail.com



“© European Easy-to-Read Logo: Inclusion Europe. More information at <https://www.inclusion-europe.eu/easy-to-read/>”.

Autor piktogramów: Sergio Palao, źródło: arasaac.org – przecho Licencja: CC (BY-NC-SA), właściciel: rząd Aragonii (Hiszpania).